



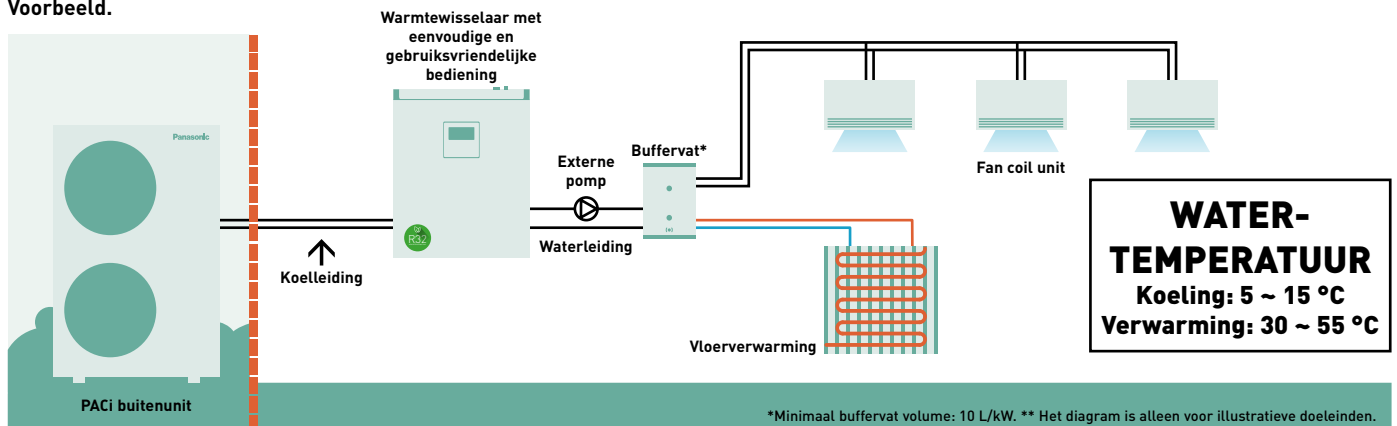
Panasonic PACi warmtewisselaar voor warm- en koud waterproductie

Panasonic introduceert de zeer efficiënte warmtewisselaar voor de PACi-serie. Het innovatieve product vergroot de mogelijkheden voor PACi-oplossingen door het toevoegen van hydraulische opties.



Zeer efficiënte warmtewisselaar voor PACi serie.

Voorbeeld.



1 Kostenbesparende oplossing

- A++ energielabel (schaal van A+++ tot D)
- Lagere kosten voor PACi in vergelijking met VRF-systemen
- Vermindering van de hoeveelheid benodigd koudemiddel in het project

2 Ruimtebesparend en flexibel in plaatsing

- Twee opties voor installatie (muur- of vloerbevestiging)
- Compact en met 27 kg laag in gewicht

3 Eenvoudige installatie en onderhoud

- Snelle en eenvoudige bevestiging
- Flow-schakelaar standaard inbegrepen
- Direct toegang tot elektrische onderdelen

Flexibel en ruimtebesparend systeem

Compacte en lichte unit

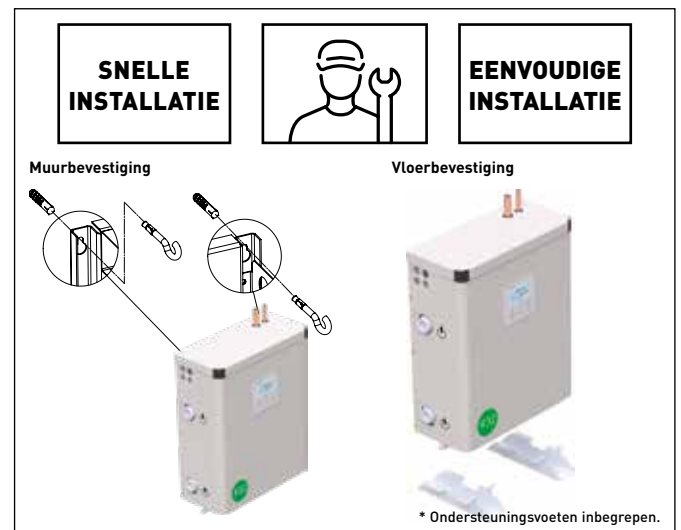
- Slechts 205 mm diep
- Het lage gewicht van 27 kg maakt het eenvoudiger om de unit te plaatsen
- Maximale leidinglengte koudemiddel van 90 m*

* 90 m voor PAW-200W5APAC-1.



Installatie opties

- Plaatsing tegen de muur of op de vloer mogelijk. Extra vloerruimte beschikbaar bij plaatsing tegen de muur
- Snelle plaatsing door het lage gewicht en het compacte design. Maak bevestigingsgaten > Bevestig 2 schroeven > Hang de unit op > Afwerking



Voedselindustrie/Kleine kantoortoepassing

- Door het gebruik van R32-Koudemiddel wordt het milieuperspectief volgens het bedrijf nageleefd.
- Hydraulisch systeem om de totale hoeveelheid koudemiddel te verminderen



Voedselindustrie.

Residentiële/commerciële winkeltoepassing

- Wateroplossing ter vervanging van bestaand ketelsysteem
- Verwarmingsprojecten met een afstand van meer dan 50 meter tussen het binnen en buitendeel kunnen ook worden gerealiseerd met de PACi en WHE



Commerciële detailhandel.

PACi warmtewisselaar is de ideale oplossing voor residentiële en commerciële toepassingen; de investeringskosten kunnen in korte tijd worden afgeschreven.

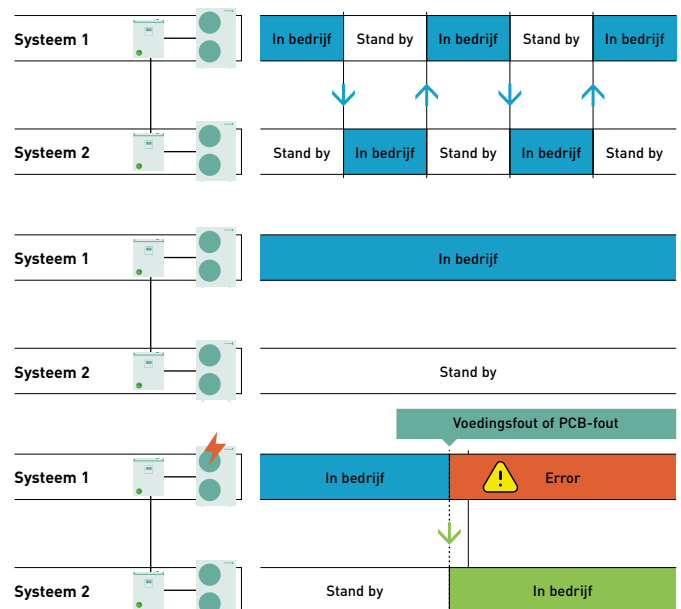
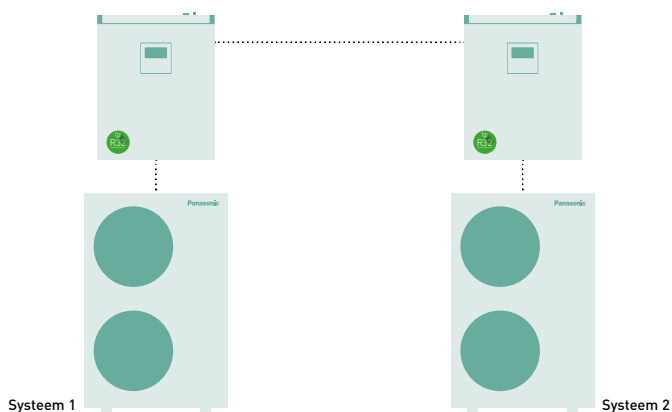
Eenvoudig in onderhoud en toegankelijk op twee manieren



Standaard geïntegreerde cascaderегeling voor maximaal gemak en flexibiliteit

Ingebouwde cascaderегeling voor 2 units.

De regeling van 2 koudemiddelsystemen kan in een cascade gecombineerd worden. Deze optie is standaard bij de PACi warmtewisselaar inbegrepen. En kan worden geactiveerd middels een van de CZ-RTC5B afstandsbedieningen op de units als master. Rotatie- en back-up modus kunnen worden geselecteerd.



* Een van de ingebouwde controllers moet worden gedeactiveerd.

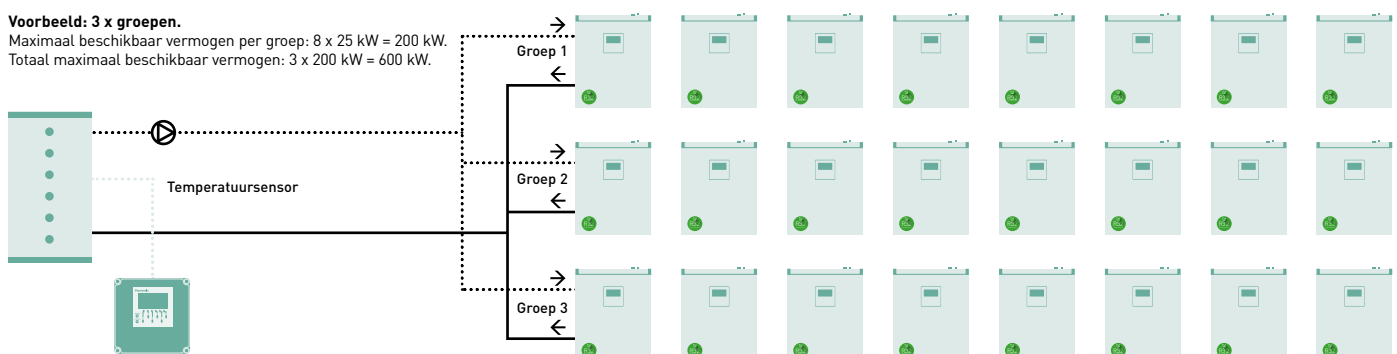
PACi warmtewisselaar kan als cascade worden aangesloten met maximaal 3 groepen van 8 units, tot 600 kW

Met de optionele PAW-PACR3-cascadecontroller kunnen maximaal 3 groepen, waarbij elke groep 1-8 eenheden bevat, worden gecombineerd tot een cascade voor vervanging van storingen of temperatuurondersteuning.

- Maximaal 3 groepen (tot 8 units per groep)
- Rotatie functie
- Minder gevoel bij storingen
- Hulp bij temperatuurverschillen
- Externe contact voor bedrijfssituatie
- Beschikt over extern Storingscontact

Voorbeeld: 3 x groepen.

Maximaal beschikbaar vermogen per groep: $8 \times 25 \text{ kW} = 200 \text{ kW}$.
Totaal maximaal beschikbaar vermogen: $3 \times 200 \text{ kW} = 600 \text{ kW}$.



Nieuwe PACi warmtewisselaar voor warm- en koud waterproductie



Warmtewisselaar			PAW-200W5APAC-1	PAW-250W5APAC-1
Koelcapaciteit ¹⁾	kW		20	25
EER ¹⁾	W/W		3,03	2,89
Verwarmingscapaciteit ²⁾	kW		23	28
COP ²⁾	W/W		3,11	3,11
$\eta_{s,h}$ (LOT1) ³⁾	%		178	178
Energie label (Schaal van A+++ tot D) ⁴⁾	35 °C (lage temperatuur HP)		A+++	A+++
	55 °C (medium temperatuur HP)		A+	A+
Afmetingen	H x B x D	mm	550 x 455 x 205	550 x 455 x 205
Gewicht		kg	27	27
Waterleiding aansluiting		Inch	Buitendraad 1 ¼	Buitendraad 1 ¼
Flow bij koeling ($\Delta T=5$ K, 35°C)		m ³ /h	3,45	4,30
Flow bij verwarming ($\Delta T=5$ K, 35°C)		m ³ /h	4,15	4,85
Flow schakelaar			Inbegrepen	Inbegrepen
Water filter			Inbegrepen	Inbegrepen
Buiteneunit			U-200PZH2E8	U-250PZH2E8
Geluidsdruk	Koelen/verwarmen (Hi)	dB(A)	59/61	59/63
Afmetingen	H x B x D	mm	1500 x 980 x 370	1500 x 980 x 370
Gewicht		kg	117	128
Leidingdiameters	Vloeistof	Inch (mm)	3/8 (9,52)	1/2 (12,70)
	Gas	Inch (mm)	1 (25,40)	1 (25,40)
Leidinglengte		m	5-90	5-60
Hoogteverschil (binnen/buiten)		m	30	30
Voorgevuld tot		m	30	30
Extra koudemiddel		g/m	60	80
Wartertemperaturen ⁵⁾	Koelen Min - Max	°C	+5 - +15	+5 - +15
	Verwarmen Min - Max	°C	+35 - +55	+35 - +55
Bedrijfstemperaturen	Koelen Min - Max	°C	-15 - +46	-15 - +46
	Verwarmen Min - Max	°C	-20 - +24	-20 - +24

1) De gegevens refereren aan een koel water temperatuur van 7°C bij een buitentemperatuur van 35°C, volgens de EN14511 norm. 2) De gegevens refereren naar 35°C warm watertemperatuur bij een buitentemperatuur van 7°C, volgens de EN14511 norm. 3) Volgens COMMISSION REGULATION (EU) No 813/2013 voor laagtemperatuur warmtepompen. 4) Volgens COMMISSION REGULATION (EU) No 811/2013 voor lage temperatuur warmtepompen. Schaal van A+++ tot D 5) Maximale watertemperatuur van 55 °C mag alleen worden bereikt met een specifieke installatieconfiguratie, raadpleeg de installatie handleiding voor alle details.

Snelle installatie met de voor gemonteerde flow schakelaar

De flow schakelaar is reeds voorgemonteerd voor een eenvoudige installatie. Werking tot -20 °C zonder glycol, aangezien de warmtewisselaar binnenshuis wordt geïnstalleerd.



R32 koudemiddel. Onze warmtepompen maken gebruik van R32 koudemiddel, waardoor de GWP-waarde drastisch omlaag gaat. - Betere efficiëntie voor lage temperatuur toepassingen. Energie label van A+++ binnen de schaal van A+++ tot D. - In koelmodus opereert het systeem tot 46°C en in verwarmingsmodus tot -20°C. - De touchscreen bediening is standaard inbegrepen. Eenvoudige bediening en snelle toegang tot alle instellingen. 5 jaar compressor garantie.

Panasonic®

Ontdek de producten van Panasonic op onze websites
www.aircon.panasonic.nl www.panasonicproclub.com

Panasonic Nederland
 Europalaan 28E, 5232 BC 's-Hertogenbosch
 Telefoon: +31 (0)73 6402 538
 Panasonic is een handelsmerk van Panasonic Corporation

heating & cooling solutions